



EXPLOREZ LES SITES DU
CONSERVATOIRE D'ESPACES NATURELS DE NORMANDIE
ANIMATIONS, CHANTIERS, INVENTAIRES PARTICIPATIFS...



CALENDRIER SORTIES NATURE



Conservatoire
d'espaces naturels
Normandie



2024

DÉCOUVREZ, PARTICIPEZ ET PROTÉGEZ





886 PERSONNES
ONT PARTICIPÉ À NOS SORTIES EN 2023



43 ANIMATIONS
NATURE ORGANISÉES EN 2023



13 CHANTIERS
ORGANISÉS EN 2023



11 INVENTAIRES
ORGANISÉS EN 2023



3000 HECTARES
D'ESPACES NATURELS GÉRÉS

2024

DÉCOUVREZ, PARTICIPEZ ET PROTÉGEZ

SIGNIFICATION DE NOS PICTOGRAMMES



ANIMATION
NATURE



CHANTIER
PARTICIPATIF



INVENTAIRE
PARTICIPATIF



SORTIE
NOCTURNE



ADAPTÉ AU
JEUNE PUBLIC



PRÉVOIR
DES BOTTES



PRÉVOIR
DES GANTS



PRÉVOIR
UN PIQUE-NIQUE



PRÉVOIR UN
APPAREIL PHOTO



ADAPTÉ AUX PERSONNE EN
SITUATION DE HANDICAP
MENTAL

CONTACTS ET INSCRIPTIONS

Les sorties sont gratuites et ouvertes à tous.

Il peut y avoir des modifications ou des précisions sur les animations. Pour obtenir un renseignement ou pour vous inscrire à une animation organisée par le Conservatoire d'espaces naturels de Normandie : **CONTACTEZ-NOUS !**

 contact@cen-normandie.fr  www.cen-normandie.fr

 Site de Rouen : 02.35.65.47.10 & Site de Caen : 02.31.53.01.05

NOS MISSIONS

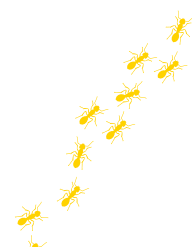
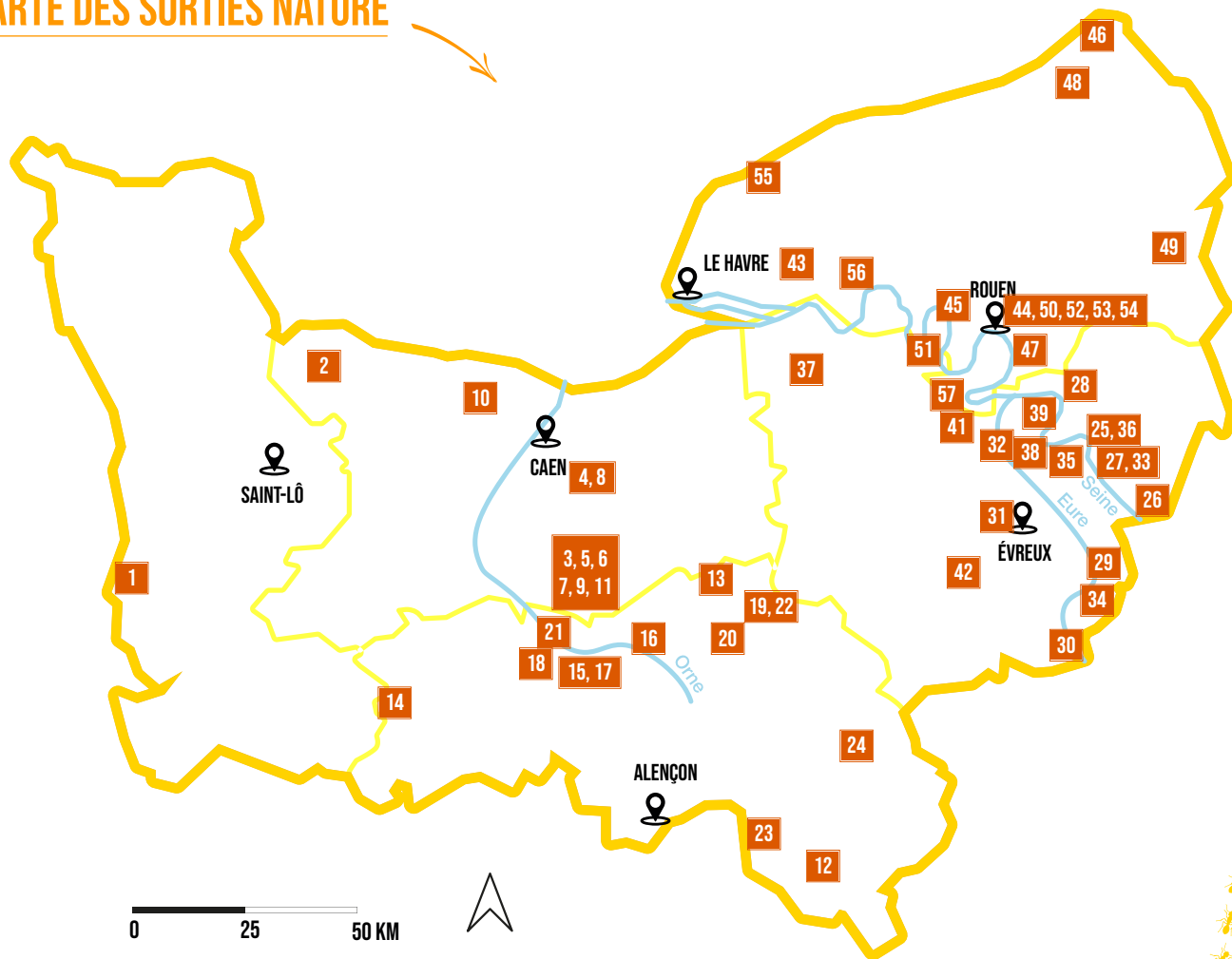
Le Conservatoire d'espaces naturels de Normandie assure aujourd'hui la protection, la gestion et la valorisation de plus de 220 espaces naturels (coteaux calcaires, prairies alluviales, étangs, marais, tourbières, etc.) dont la superficie totale s'élève à 3 000 hectares, répartis sur les territoires des cinq départements normands.

Notre conservatoire est membre de la Fédération des Conservatoires d'espaces naturels.

Ses missions sont ainsi communes aux 24 autres conservatoires de France : connaître, protéger gérer et valoriser les espaces naturels et accompagner les politiques environnementales nationales et territoriales.

La préservation du patrimoine naturel s'accompagne d'une volonté d'ouvrir et de faire découvrir ses espaces naturels au public. La protection et l'entretien de ces richesses contribuent à l'attractivité touristique et à la sensibilisation du grand public.

CARTE DES SORTIES NATURE



LISTE DES SORTIES NATURE

MANCHE

1 05/04 - À la découverte des dragons - MONTMARTIN-SUR-MER

CALVADOS

2 23/03 - À la recherche des mares - VOUILLY

3 22/05 - Découvrons la RNN du coteau de Mesnil-Soleil ! - DAMBLAINVILLE

4 25/05 - Discrètes orchidées - MOULT-CHICHEBOVILLE

5 12/06 - Balade nature à la RNN du coteau de Mesnil-Soleil - DAMBLAINVILLE

6 20/07 - Promenons-nous sur les coteaux - DAMBLAINVILLE

7 04/09 - 1,2,3 comptons les gentianes amères ! - DAMBLAINVILLE

8 07/09 - Le monde mystérieux des demoiselles de la nuit - MOULT-CHICHEBOVILLE

9 05/10 - Chantier nature participatif - DAMBLAINVILLE

10 12/10 - Chantier nature dans les anciennes carrières - PONTS-SUR-SEULLES

11 16/11 - Chantier nature participatif - DAMBLAINVILLE

ORNE

12 24/02 - Chantier nature sur la pelouse des Houles Blanches - APPENAI-SOUS-BELLÊME

13 04/03 - Chantier nature sur la pelouse calcaire de la Cour Cucu - CANAPVILLE

14 06/03 - À la découverte des mares potières - DOMFRONT-EN-POIRAIÉ

15 09/03 - Chantier nature sur l'ancienne carrière de Belle-Eau - ARGENTAN

16 23/03 - Chantier nature sur la carrière de la Tourelle - GOUFFERN-EN-AUGE

17 19/04 - À la recherche des dragons de la carrière de Belle-eau - ARGENTAN

18 24/04 - Découverte nocturne des mares de la Fresnaye-au-Sauvage - PUTANGES-LE-LAC

19 26/04 - Soirée retour biodiversité au SAP - LE SAP-EN-AUGE

20 18/05 - Découverte des Champs Genêts et de sa gestion - AUBRY-LE-PANTHOU

21 06/07 - Faux et usage de faux - MÉNIL-HERMEI

22 07/09 - Sauvons une mare - LE SAP-EN-AUGE

23 12/10 - Chantier nature sur le coteau de la Butte des Rocs - IGÉ

24 26/10 - Chantier nature sur la tourbière de Commeauche- FEINGS



LISTE DES SORTIES NATURE

EURE

- 25** 03/04 - Les coteaux dessus & dedans - LES ANDELYS
- 26** 28/04 - Couleurs des impressionnistes - GIVERNY
- 27** 02/05 - En calèche sur les terrasses alluviales - COURCELLES-BOUAFLES
- 28** 03/05 - Entre mares et coteaux - AMFREVILLE-SOUS-LES-MONTS
- 29** 17/05 - À la rencontre des animaux de la nuit ! - IVRY-LA-BATAILLE
- 30** 19/05 - Un petit goût du Sud à Muzy - MUZY
- 31** 22/05 - Nature en fête à Gisacum - LE VIEIL ÉVREUX
- 32** 25/05 - Découverte de la mare Saint Lubin - LOUVIERS
- 33** 25/05 - Balade enchantée sur les terrasses alluviales - COURCELLES-BOUAFLES
- 34** 29/05 - Rallye nature - ÉZY-SUR-EURE
- 35** 02/06 - Chasse aux trésors à dos d'âne - LES TROIS LACS
- 36** 15/06 - Découverte des coteaux au pas des ânes - LES ANDELYS
- 37** 22/06 - Le ballet ailé des demoiselles - CORNEVILLE-SUR-RISLE
- 38** 29/06 - La biodiversité des coteaux de la Seine - VIRONWAY
- 39** 29/06 - La zone humide à la loupe ! - VAUDREUIL
- 40** 20/07 - Balade nature sur les berges de l'Eure - LOUVIERS
- 41** 19/10 - Les Champignons du pied au chapeau - SAINT-DIDIER-DES-BOIS
- 42** 24/10 - Débardez avec un âne ! - GAUDREVILLE-LA-RIVIÈRE

SEINE-MARITIME

- 43** 04/05 & 05/05 - Grosmesnil dans tous ses états : Rallye nature- GROSMEISNIL
- 44** 12/05 - Éveil des sens sur la Côte Sainte-Catherine - ROUEN
- 45** 25/05 - Portes ouvertes à la réserve - HÉNOUVILLE
- 46** 26/05 - Aventurez-vous ! - EU
- 47** 26/05 - À la rencontre des orchidées - SAINT-LÉGER-DU-BOURG-DENIS
- 48** 29/05 - À la découverte des orchidées des coteaux normands - SAINT-MARTIN-LE-GAILLARD
- 49** 08/06 - Animation-chantier sur les coteaux Normands ! - MONT-RÔTY
- 50** 23/06 - Les trésors de la Côte Sainte-Catherine - ROUEN
- 51** 30/06 - Observons et dessinons les plantes de la tourbière - HEURTEAUVILLE
- 52** 03/07 - Découverte de la biodiversité de la Côte Sainte-Catherine- ROUEN
- 53** 21/07 - Chasse aux trésors sur la Côte Sainte Catherine - ROUEN
- 54** 15/09 - Balade nature sur la Côte Sainte Catherine - ROUEN
- 55** 22/09 - Découvrons la Valleuse avec nos 5 sens - LE TILLEUL
- 56** 28/09 - Recensement participatif des mares - SAINT-ARNOULT
- 57** 20/10 - Chapeau les champignons ! - ORIVAL

ANIMATIONS NATURE

⚠️ LES ÉTAPES NÉCESSAIRES ⚠️



**JE M'INSCRIS OBLIGATOIREMENT À L'ANIMATION
LE NOMBRE DE PLACES SERA LIMITÉ**



**JE VÉRIFIE MES MAILS QUELQUES HEURES AVANT LA SORTIE
POUR M'ASSURER QUE LA SORTIE EST CONFIRMÉE ET AVOIR
TOUTES LES INFOS PRATIQUES**



**J'APPORTE MON MATÉRIEL (EAU, ENCAS, JUMELLES...)
ET UNE TENUE ADAPTÉE AU TERRAIN ET À LA MÉTÉO**



PARTICIPEZ AUX GRANDS ÉVÉNEMENTS NATIONAUX



FRÉQUENCE GRENOUILLE

Du 1^{er} mars jusqu'au 31 mai, animations destinées à sensibiliser le public à la protection des zones humides. Opération nationale menée par le réseau des Conservatoires d'espaces naturels.



FÊTE DE LA NATURE

Du 22 au 26 mai, cinq jours de manifestations gratuites pour permettre à tous les publics de vivre une expérience de la nature à son contact.



CHANTIERS D'AUTOMNE

Du 23 septembre au 21 décembre, les Conservatoires d'espaces naturels proposent au grand public des chantiers labellisés «chantiers d'Automne» : des interventions légères sur la nature aux travaux plus lourds et parfois insolites.



FÊTE DES MARES

Du 1^{er} au 9 juin, la Fête des mares propose partout en France des sorties nature, des expositions, des conférences, des chantiers, des journées techniques, des inventaires, etc.



NUIT DE LA CHAUVESOURIS

La Société Française pour l'Etude et la Protection des Mammifères (SFPEM) organise chaque année, à la fin du mois d'août, la Nuit internationale de la Chauve-souris.

VENDREDI 05 AVRIL À PARTIR DE 20H00

À LA DÉCOUVERTE DES DRAGONS DES CARRIÈRES DE MONTMARTIN



LIEU : anciennes carrières de Montmartin



INSCRIPTION : <https://www.billetweb.fr/a-la-decouverte-des-dragons-des-carrieres-de-montmartin-05-04-2024>



RDV : camping les Gravelets, 50590 Montmartin-sur-Mer



MATÉRIEL À APPORTER : bottes ou chaussures de randonnée étanches, lampe



PARTENAIRE : AESN

Le CEN Normandie vous invite à une sortie nocturne sur les anciennes carrières de Montmartin-sur-Mer. Équipez-vous de vos lampes et venez observer les amphibiens et autres animaux qui peuplent les mares de ce milieu naturel étonnant. Une sortie nature qui plaira aux petits comme aux grands !



FRONT DE TAILLE



PELODYTE PONCTUE

SAMEDI 23 MARS À PARTIR DE 9H30

À LA RECHERCHE DES MARES



LIEU : Vouilly, Isigny-sur-Mer



INSCRIPTION : <https://www.billetweb.fr/a-la-recherche-des-mares-23-03-2024>



RDV : Mairie de Vouilly, 14230 Isigny-sur-Mer



MATÉRIEL À APPORTER : bottes, pique-nique



PARTENAIRES : AESN, FEDER, PNR des Marais du Cotentin et du Bessin

Le PRAM Normandie organise, en partenariat avec le PNR des Marais du Cotentin et du Bessin, un recensement participatif de mares sur la commune de Vouilly. Les mares les plus dégradées pourront être restaurées grâce au programme de restauration du Parc, mené depuis 2014.



INVENTAIRE



INVENTAIRE

MERCREDI 22 MAI DE 14H00 À 17H00

DÉCOUVRONS LA RNN DU COTEAU DE MESNIL-SOLEIL !



LIEU : Réserve Naturelle Nationale du Coteau de Mesnil-Soleil

INSCRIPTION : <https://www.billetweb.fr/decouvrons-la-reserve-naturelle-nationale-du-coteau-de-mesnil-soleil-22-05-2024>



RDV : parking de l'aérodrome de Falaise Monts d'Eraines, 14620



Damblainville

MATÉRIEL À APPORTER : chaussures de randonnée, gourde

PARTENAIRES : DREAL Normandie, CD14

Marchez, observez, écoutez, respirez... Le temps d'une promenade, accompagnés par le CEN Normandie, vous découvrirez le fonctionnement d'un site protégé ainsi que la flore et la faune qui le composent.



COTEAU DE MESNIL-SOLEIL

SAMEDI 25 MAI DE 14H00 À 17H00

DISCRÈTES ORCHIDÉES



LIEU : marais alcalin de Chicheboville-Bellengreville



INSCRIPTION : [02 31 85 38 82 / officetourisme@valesdunes.fr](mailto:officetourisme@valesdunes.fr)



RDV : parking de la Mairie déléguée de Moulton-Chicheboville, 80 rue Eole, 14370 Moulton-Chicheboville



MATÉRIEL À APPORTER : chaussures de randonnée ou bottes, gourde



PARTENAIRE : Communauté de communes Vals-ès-Dunes

Dactylorhize, Ophrys, Plantanthere ... mais qui se cache derrière ces noms très étranges ? De discrètes orchidées sauvages ! Le marais de Chicheboville-Bellengreville et ses alentours en comptent plusieurs espèces. Venez les découvrir à l'occasion d'une petite randonnée botanique.



PLANTANTHERE



OPHRYS NÉGLIGÉE

MERCREDI 12 JUIN DE 14H00 À 16H00

BALADE NATURE À LA RNN DU COTEAU DE MESNIL-SOLEIL



LIEU : Réserve Naturelle Nationale du coteau de Mesnil-Soleil

INSCRIPTION : <https://www.billetweb.fr/balade-nature-a-la-rnn-du-coteau-de-mesnil-soleil-12-06-2024>



RDV : parking de l'Aérodrome de Falaise Monts d'Éraines, 14620 Damblainville

MATÉRIEL À APPORTER : chaussures de randonnée, gourde

PARTENAIRES : DREAL Normandie, CD14

Venez découvrir la Réserve naturelle nationale du Coteau de Mesnil-Soleil lors d'une visite guidée par le CEN Normandie. L'occasion pour vous d'observer la faune et la flore remarquables du site.



OPHRY'S ABELLE



MANTE RELIGIEUSE

SAMEDI 20 JUILLET DE 14H00 À 17H00

PROMENONS-NOUS SUR LES COTEAUX



LIEU : Réserve Naturelle Nationale du coteau de Mesnil-Soleil

INSCRIPTION : <https://www.billetweb.fr/promenons-nous-sur-les-coteaux-20-07-2024>



RDV : parking de l'Aérodrome de Falaise Monts d'Éraines, 14620 Damblainville

MATÉRIEL À APPORTER : gourde, chaussures de randonnées

PARTENAIRES : DREAL Normandie, CD14

Marchez, observez, respirez... Le temps d'une promenade, vous découvrirez le fonctionnement d'un site protégé particulier ainsi que la flore et la faune qui le composent.



PHALANGÈRE RAMEUSE

MERCREDI 04 SEPTEMBRE DE 9H30 À 12H30

1, 2, 3, COMPTONS LES GENTIANES AMÈRES !



LIEU : Réserve Naturelle Nationale du coteau de Mesnil-Soleil

INSCRIPTION : <https://www.billetweb.fr/1-2-3-comptons-les-gentianes-amer-04-09-2024>



RDV : parking de l'Aérodrome de Falaise Monts d'Éraines, 14620 Damblainville

MATÉRIEL À APPORTER : gourde, chaussures de randonnées

PARTENAIRES : DREAL Normandie, CD14

Accompagnés par le CEN Normandie, participez au comptage annuel d'une espèce patrimoniale rare et découvrez un site protégé à cette occasion.



GENTIANE AMÈRE



COMPTAGE DE GENTIANES AMÈRE

SAMEDI 7 SEPTEMBRE DE 20H00 À 22H00

LE MONDE MYSTÉRIEX DES DEMOISELLES DE LA NUIT



LIEU : marais alcalin de Chicheboville-Bellengreville



INSCRIPTION : [02 31 85 38 82 / officetourisme@valesdunes.fr](mailto:02_31_85_38_82_officetourisme@valesdunes.fr)

RDV : Parking de la Mairie déléguée de Moulton-Chicheboville, 80 rue Eole, 14370 Moulton-Chicheboville



MATÉRIEL À APPORTER : chaussures de randonnée ou bottes, lampes, vêtements chauds



PARTENAIRE : Communauté de communes Vals-ès-Dunes

Les chauves-souris possèdent de nombreux super pouvoirs. Pour en savoir un peu plus sur ces animaux intrigants, une soirée spécifique vous est ici proposée. Après une présentation en salle, une balade nocturne au cœur du marais vous permettra d'en entendre, et peut-être même d'en voir dans le faisceau des lampes.



GRANDS MURINS

SAMEDI 05 OCTOBRE DE 9H30 À 13H30

CHANTIER NATURE PARTICIPATIF



LIEU : Réserve Naturelle Nationale du coteau de Mesnil-Soleil



INSCRIPTION : <https://www.billetweb.fr/chantier-nature-participatif-05-10-2024>



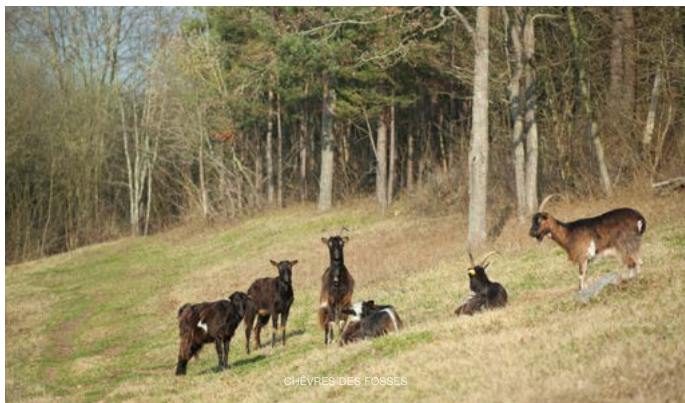
RDV : parking de l'Aérodrome de Falaise Monts d'Éraines, 14620 Damblainville



MATÉRIEL À APPORTER : pique-nique, gourde, chaussures de randonnée, gants

PARTENAIRES : DREAL Normandie, CD14

Venez contribuer à la gestion d'une Réserve Naturelle Nationale lors d'un chantier participatif ! Bonne humeur au rendez-vous.



CHEVRES DES FOSSES

SAMEDI 12 OCTOBRE DE 9H30 À 16H00

CHANTIER NATURE DANS LES ANCIENNES CARRIÈRES



LIEU : Réserve Naturelle Régionale des anciennes carrières d'Orival



INSCRIPTION : <https://www.billetweb.fr/chantier-nature-dans-la-reserve-des-anciennes-carrieres-12-10-2024>



RDV : entrée des anciennes carrières, 14480 Ponts-sur-Seulles



MATÉRIEL À APPORTER : pique-nique, bottes, gants, petit matériel type sécateur



PARTENAIRES : Région Normandie, FEDER

La Réserve naturelle régionale des Anciennes carrières d'Orival et ses habitants comptent sur vous pour participer à leur gestion et leur préservation. Moment de partage et d'échanges au programme, alors à vos outils !



CHANTIER NATURE

SAMEDI 16 NOVEMBRE DE 9H30 À 13H30

CHANTIER NATURE PARTICIPATIF



LIEU : Réserve Naturelle Nationale du coteau de Mesnil-Soleil



INSCRIPTION : <https://www.billetweb.fr/chantier-nature-participatif-16-11-2024>



RDV : parking de l'Aérodrome de Falaise Monts d'Éraines, 14620 Damblainville



MATÉRIEL À APPORTER : pique-nique, gourde, chaussures de randonnée, gants

PARTENAIRES : DREAL Normandie, CD14

Le Conservatoire d'espaces naturels de Normandie vous convie à un chantier nature pour entretenir le marais de Collevillette. Bonne humeur garantie !



CHANTIER NATURE PARTICIPATIF

SAMEDI 24 FÉVRIER DE 9H30 À 16H30

CHANTIER NATURE SUR LA PELOUSE DES HOULES BLANCHES



LIEU : Les Houles Blanches, Saint-Martin-du-Vieux-Bellême



INSCRIPTION : <https://www.billetweb.fr/chantier-nature-sur-la-pelouse-des-houles-blanches-2024>



RDV : accès par la carrière sur la D385 à l'Ouest d'Appenai-sous-Bellême (61130)

MATÉRIEL À APPORTER : pique-nique, chaussures de travail, gants

PARTENAIRES : Natura 2000, AFFO

L'Association Faune et Flore de l'Orne et le CEN Normandie vous invitent à participer à un chantier nature sur les Houles Blanches. Ce site naturel accueille une diversité d'espèces liées aux pelouses calcaires. En complément du pâturage ovin en place, contribuez à la gestion de ce bel espace naturel !



LES HOULES BLANCHES

LUNDI 4 MARS DE 9H30 À 16H30

CHANTIER NATURE SUR LA PELOUSE CALCAIRE DE LA COUR CUCU



LIEU : pelouse de la Cour Cucu, Canapville



INSCRIPTION : <https://www.billetweb.fr/chantier-nature-sur-la-pelouse-calcaire-de-la-cour-cucu>



RDV : parking de l'église, 61120 Canapville

MATÉRIEL À APPORTER : pique-nique, chaussures de randonnée, gants,

PARTENAIRE : CD61

Située au cœur de la zone Natura 2000 «Haute vallée de la Touques et ses affluents», la pelouse de la Cour Cucu abrite une flore et une faune riche et typique des pelouses calcaires. La gentiane d'Allemagne présente sur site fait l'objet d'une attention particulière. Venez nous aider à la préserver lors de ce chantier.



GENTIANE D'ALLEMAGNE



PELOUSE DE LA COUR CUCU

MERCREDI 06 MARS DE 14H00 À 17H00

À LA DÉCOUVERTE DES MARES POTIÈRES



LIEU : mares potières de Launay, Domfront-en-Poiraie



INSCRIPTION : <https://www.billetweb.fr/a-la-decouverte-des-mares-6-03-2024>



RDV : lieu-dit Launay (ou la Goulande), 61700 Domfront-en-Poiraie

MATÉRIEL À APPORTER : bottes



PARTENAIRES : AELB, FEDER, OT PAYS DE DOMFRONT

Le CEN Normandie, en partenariat avec l'office de tourisme du Pays de Domfront, vous invitent à la découverte des mares de Launay. Bottes aux pieds, suivez le guide à la rencontre du monde mystérieux des mares et laissez-vous séduire par ses habitants. Une sortie nature qui conviendra aux grands comme aux petits !



ANIMATION AUX MARES DE LAUNAY

SAMEDI 9 MARS DE 9H30 À 16H30

CHANTIER NATURE SUR L'ANCIENNE CARRIÈRE DE BELLE-EAU



LIEU : carrière de Belle-Eau, Argentan



INSCRIPTION : <https://www.billetweb.fr/chantier-nature-sur-lancienne-carriere-de-belle-eau-9-03-2024>



RDV : lieu-dit de Belle-Eau, 61200 Argentan



MATÉRIEL À APPORTER : gants, pique-nique, chaussures de randonnée

PARTENAIRES : AESN, ARGENTAN INTERCOM, AFFO

Venez passer un moment convivial avec l'Association Faune et Flore de l'Orne et le CEN Normandie pour un chantier bénévole sur la carrière de Belle-eau ! Au programme : découverte du site, débroussaillage et fauche avec export afin de préserver ce milieu exceptionnel.



AZURE BLEU CÉLESTE



CHANTIER À LA CARRIÈRE DE BELLE-EAU

SAMEDI 23 MARS DE 09H30 À 16H30

CHANTIER NATURE SUR LA CARRIÈRE DE LA TOURELLE



LIEU : carrière de la Tourelle, Gouffern-en-Auge



INSCRIPTION : <https://www.billetweb.fr/chantier-nature-sur-la-carriere-de-la-tourelle-23-03-2024>



RDV : à l'intersection de la D113 et de la route de Tournai-sur-Dive, 61160 Aubry-en-Exmes

MATÉRIEL À APPORTER : chaussures de randonnée, gants, pique-nique

PARTENAIRES : CD61, AFFO

Située entre le bocage du Pays d'Auge et la plaine de Trun-Argentan, dans un contexte paysager aussi surprenant qu'inattendu, la carrière de la Tourelle accueille une biodiversité exceptionnelle. Nous vous attendons nombreux pour nous aider à terminer quelques aménagements sur ce site.



CHANTIER NATURE

SAMEDI 19 AVRIL DE 21H00 À 23H00

À LA RECHERCHE DES DRAGONS DE LA CARRIÈRE DE BELLE-EAU



LIEU : carrière de Belle-Eau, Argentan



INSCRIPTION : <https://www.billetweb.fr/la-recherche-des-dragons-de-la-carriere-de-belle-eau-19-04-2024>



RDV : lieu-dit de Belle-Eau, 61200 Argentan



MATÉRIEL À APPORTER : bottes, lampes frontales, gants

PARTENAIRES : AESN, ARGENTAN INTERCOM, AFFO



L'Association Faune et Flore de l'Orne et le CEN Normandie vous invitent à une sortie nocturne sur la carrière de Belle Eau. Lampe au front et bottes aux pieds, suivez le guide à la rencontre du monde mystérieux des mares de cet espace naturel hors du commun et laissez vous séduire par ses habitants !



GRENOUILLE AGILE

MERCREDI 24 AVRIL DE 20H00 À 23H00

DÉCOUVERTE NOCTURNE DES MARES DE LA FRESNAYE-AU-SAUVAGE



LIEU : ancien étang de la Fresnaye-au-Sauvage, Putanges-le-Lac



INSCRIPTION : <https://www.billetweb.fr/decouverte-nocturne-des-mares-de-la-fresnaye-au-sauvage-24-04-2024>



RDV : le long de la D783, lieu-dit les Vaux, 61210 Putanges-le-Lac



MATÉRIEL À APPORTER : bottes, lampes frontales

PARTENAIRES : AESN



En ce début de printemps, nos mares cachent des trésors insoupçonnés... Propices aux histoires d'amour, ces mares et petites flaques accueillent à cette époque plusieurs espèces d'amphibiens aux allures très différentes ! Venez donc découvrir grenouilles, crapauds et autres tritons, ils ont plus d'un secret à vous dévoiler !



SORTIE NOCTURNE



TRITON ALPESTRIS

VENDREDI 26 AVRIL DE 20H30 À 23H00

SOIRÉE RETOUR BIODIVERSITÉ AU SAP !



LIEU : Association Domaine Sauvage Le Costil, Le Sap-en-Auge



INSCRIPTION : contact@lecostil.com



RDV : se garer dans le champ à côté du hangar, Le Costil, 61470



Le Sap-en-Auge

MATÉRIEL À APPORTER : bottes, lampe frontale

PARTENAIRES : AESN, FEDER, Région Normandie



Le CEN Normandie via le Programme Régional d'Actions en faveur des Mares (PRAM Normandie), en partenariat avec l'Association Domaine sauvage Le Costil, vous propose une soirée découverte de la biodiversité sur des mares ayant bénéficiées de travaux de restauration afin d'y observer le retour de ses habitants nocturnes.



ANIMATION AUTOUR D'UNE MARE

SAMEDI 18 MAI DE 14H00 À 17H00

DÉCOUVERTE DU SITE NATUREL DES CHAMPS GENÊTS ET DE SA GESTION



LIEU : coteau des Champs Genêts, Aubry-le-Panthou



INSCRIPTION : <https://www.billetweb.fr/decouverte-du-site-naturel-des-champs-genets-et-de-sa-gestion-18-05-2024>



RDV : devant l'église, 61120 Aubry-le-Panthou

MATÉRIEL À APPORTER : chaussures de randonnée

PARTENAIRES : CD61

Le coteau des Champs Genêts abrite une faune et une flore exceptionnelles. Lors de cette visite vous pourrez visiter ce site géré par le Conservatoire d'espaces naturels de Normandie, mais également appréhender les différents modes de gestion mis en œuvre, notamment le pâturage.



PÂTURAGE SUR LE SITE



GAZE

SAMEDI 06 JUILLET DE 9H30 À 12H30

FAUX ET USAGE DE FAUX



LIEU : la Valmière, Ménéil-Hermei



INSCRIPTION : <https://www.billetweb.fr/faux-et-usage-de-faux-06-07-2024>

RDV : lieu-dit La Valmière, 61210 Ménéil-Hermei

MATÉRIEL À APPORTER : chaussures de randonnée, gants et fourche (si possible)

PARTENAIRES : AESN

Venez nous prêter main forte et redécouvrir l'usage de la faux, un outil traditionnel très efficace pour contrôler la fougère aigle ! Verre de l'amitié offert le midi !



CHANTIER NATURE

SAMEDI 07 SEPTEMBRE DE 9H30 À 12H30

SAUVONS UNE MARE !



LIEU : Association Domaine Sauvage Le Costil, Le Sap-en-Auge



INSCRIPTION : contact@lecostil.com



RDV : se garer dans le champ à côté du hangar, Le Costil, 61470 Le Sap-en-Auge

MATÉRIEL À APPORTER : bottes, gants

PARTENAIRES : AESN, FEDER, Région Normandie

Le CEN Normandie via le Programme Régional d'Actions en faveur des Mares (PRAM Normandie), en partenariat avec l'Association Domaine sauvage Le Costil, vous propose un chantier de restauration d'une mare. Venez passer un moment convivial autour des mares afin de découvrir ces hot-spots de biodiversité !



CHANTIER NATURE

SAMEDI 12 OCTOBRE DE 9H30 À 16H30

CHANTIER NATURE SUR LE COTEAU DE LA BUTTE DES ROCES



LIEU : coteau de la Butte des Rocs, Igé



INSCRIPTION : <https://www.billetweb.fr/chantier-nature-sur-le-coteau-de-la-butte-des-rocs-12-10-2024>



RDV : au lieu-dit de la Butte des Rocs, face au terrain de foot, 61130 Igé



MATÉRIEL À APPORTER : pique-nique, chaussures de randonnée, gants

PARTENAIRES : AELB, FEDER, Natura 2000, AFFO

Avec l'Association Faune et Flore de l'Orne, venez nous aider à maintenir et à préserver le bel espace naturel de la Butte des Rocs. L'objectif de la journée sera de maintenir la pelouse calcaire par la coupe et le débroussaillage de petits ligneux.



CHANTIER NATURE

SAMEDI 26 OCTOBRE DE 9H30 À 16H30

CHANTIER NATURE SUR LA TOURBIÈRE DE COMMEAUCHE



LIEU : tourbière de Commeauche, Feings



INSCRIPTION : <https://www.billetweb.fr/chantier-nature-sur-la-tourbiere-de-commeauche-26-10-2024>



RDV : lieu-dit de Commeauche, 61190 Tourouvre au Perche



MATÉRIEL À APPORTER : pique-nique, bottes, gants

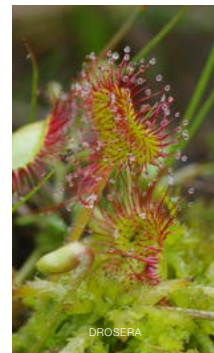
PARTENAIRES : CD61, FEDER, Natura 2000, AFFO



L'Association Faune et Flore de l'Orne et le CEN Normandie ont besoin de vous pour entretenir et restaurer une tourbière percheronne, nichée dans le massif forestier de Réno-Valdieu ! Au programme : coupes et débroussaillages pour maintenir le milieu ouvert.



CHANTIER NATURE



DROSERA

MERCREDI 3 AVRIL DE 9H00 À 12H00 & DE 14H00 À 17H00

LES COTEAUX DESSUS & DESSUS



LIEU : coteaux des Andelys

INSCRIPTION : <https://lanaturedansleure.fr/>

RDV : précisé lors de l'inscription

MATÉRIEL À APPORTER : chaussures de randonnée

PARTENAIRES : CD27, Authentik Aventure

La grotte de la Roche Percée est un site extraordinaire pour l'initiation à la spéléologie en toute sécurité. Le CEN Normandie vous fera découvrir l'incroyable richesse floristique et faunistique des coteaux du Thuit et de la Roque. Vous irez également explorer les galeries de l'ancien réseau de rivières souterraines de la Roche Percée, une réelle invitation à la découverte de la géologie et de sensations inédites.



ANÉMONE PULSATILLE



ACCÈS À LA GROTTE DE LA ROCHE PERCÉE

DIMANCHE 28 AVRIL DE 14H00 À 17H00

COULEURS DES IMPRESSIONNISTES À GIVERNY



LIEU : coteaux de Giverny

INSCRIPTION : <https://lanaturedansleure.fr/>

RDV : accès rue Claude Monet depuis le Parking Verger, 27620 Giverny

MATÉRIEL À APPORTER : chaussures de randonnée

PARTENAIRES : CD27, Musée des impressionnismes de Giverny

Le CEN Normandie vous propose une plongée dans les couleurs végétales sur le site emblématique « les coteaux de Giverny ». Vous pourrez participer à une visite des jardins du musée des impressionnismes animé par le responsable des jardins. Vous prendrez aussi de la hauteur sur un site naturel protégé pour découvrir toutes les plantes chères aux impressionnistes, en compagnie du Conservatoire d'espaces naturels de Normandie.



ILLUSTRATIONS EN AQUARELLE

JEUDI 2 MAI DE 14H00 À 16H30

EN CALÈCHE SUR LES TERRASSES ALLUVIALES



LIEU : les terrasses alluviales de Courcelles-Bouafles

INSCRIPTION : <https://lanaturedansleure.fr/>



RDV : entrée de la carrière cemex, le long de la D316, 27700 bouafles

MATÉRIEL À APPORTER : chaussures de randonnée

PARTENAIRES : CD27, La Ferme du Mathou

À Courcelles-sur-Seine, visitez le domaine des carrières en calèche. Rythmés par le pas de chevaux, vous pourrez observer les orchidées caractéristiques de ces pelouses et une grande diversité d'oiseaux qui s'épanouissent sur le plan d'eau des carrières.



BALADE EN CALÈCHE

VENDREDI 3 MAI DE 14H00 À 16H30

ENTRE MARE ET COTEAUX



LIEU : la côte des deux amants, Amfreville-sous-les-Monts

INSCRIPTION : <https://lanaturedansleure.fr/>

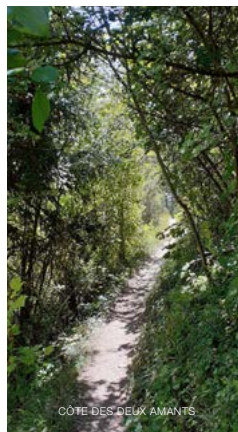


RDV : parking du château, route des 2 amants, 27380 Amfreville-sous-les-Monts

MATÉRIEL À APPORTER : chaussures de randonnée

PARTENAIRES : CD27, SECA

Dans les pas d'ânes bâtés, parcourez la côte des deux amants pour découvrir sa légende et la richesse de sa faune et de sa flore. Au détour du chemin, vous vous arrêterez auprès de jolies mares qui vous confieront leurs secrets.



CÔTE DES DEUX AMANTS



CÔTE DES DEUX AMANTS

VENDREDI 17 MAI DE 19H00 À 22H00

À LA RENCONTRE DES ANIMAUX DE LA NUIT !



LIEU : le château et les coteaux d'Ivry-la-Bataille

INSCRIPTION : <https://lanaturedansleure.fr/>



RDV : Place de l'église St Martin, 27540 Ivry-la-Bataille



MATÉRIEL À APPORTER : pique-nique, chaussures de randonnée,
lampe frontale

PARTENAIRES : CD27

Que diriez-vous d'une soirée à la rencontre des intrigantes bêtes de la nuit ? Équipés de lampes frontales, vous suivrez l'animateur du Conservatoire dans les ruines du château d'Ivry-la-Bataille. Cette balade-pique-nique, vous permettra d'en apprendre davantage sur les modes de vie et de communication de ces animaux, tels que les chauve-souris et les chouettes.



IVRY-LA-BATAILLE

DIMANCHE 19 MAI DE 14H00 À 16H30

UN PETIT GOÛT DU SUD À MUZY



LIEU : les côtes de l'Estrée, Muzy

INSCRIPTION : <https://lanaturedansleure.fr/>



RDV : 1 rue du stade, 27650 Mesnil-sur-l'Estrée

MATÉRIEL À APPORTER : chaussures de randonnée

PARTENAIRE : CD27

Le CEN Normandie vous propose une promenade sur les pelouses naturelles de Muzy : partez à la découverte du monde fascinant des petites bêtes qui peuplent les pelouses sèches. Puis, vous vous amuserez à reconnaître différentes plantes méridionales qui se plaisent en Normandie, avant de déguster des spécialités locales à base d'Origan ou d'autres plantes méconnues.



AZURE



GRILLON CHAMPÊTRE

MERCREDI 22 MAI À PARTIR DE 14H00

NATURE EN FÊTE À GISACUM



LIEU : GISACUM



INSCRIPTION : sur place



RDV : ville gallo-romaine de Gisacum, 27930 Le Vieil Evreux



PARTENAIRES : CD27, GISACUM

Dans le cadre du festival nature organisé à Gisacum, venez assister à la tonte annuelle de nos précieux alliés à quatre pattes : les moutons Solognots! En famille, vous parcourerez cet espace naturel hors norme et pourrez participer à une animation nature.



TONTE DES MOUTONS

SAMEDI 25 MAI DE 14H00 À 16H30

DÉCOUVERTE DE LA MARE SAINT LUBIN



LIEU : mare Saint-Lubin, Louviers



INSCRIPTION : <https://www.billetweb.fr/decouverte-de-la-mare-saint-lubin-25-05-2024>



RDV : Chemin de la mare Saint-Lubin, 27400 Louviers



MATÉRIEL À APPORTER : bottes



PARTENAIRES : CASE

La mare est un milieu naturel qui foisonne de vie ! Venez découvrir les curieux habitants qui s'y pressent au printemps. Entre têtards fréillants et libellules amoureuses, vous en apprendrez davantage sur ces petites bêtes méconnues.



MARE SAINT LUBIN

SAMEDI 25 MAI DE 14H00 À 16H30

BALADE ENCHANTÉE SUR LES TERRASSES ALLUVIALES



LIEU : les terrasses alluviales de Courcelles et Bouafles

INSCRIPTION : <https://lanaturedansleure.fr/>

RDV : parking de l'allée roses des prés, 27500 Bouafles

MATÉRIEL À APPORTER : Chaussures de randonnée

PARTENAIRES : CD27, La Compagnie Art'Scène

Accompagnés d'un joyeux chanteur-poète ainsi que du Conservatoire d'espaces naturels de Normandie, vous emprunterez le sentier parsemé d'orchidées sauvages et découvrirez les secrets de ces plantes colorées. Vous apprendrez des anecdotes étonnantes sur les insectes et oiseaux qui vivent sur cet espace naturel riche en biodiversité. Venez assister à une balade riche en poésie et légèrement décalée !



BALADE A COURCELLES-BOUAFLES

MERCREDI 29 MAI DE 14H30 À 17H00

RALLYE NATURE



LIEU : les coteaux d'Ézy sur Eure

INSCRIPTION : <https://lanaturedansleure.fr/>

RDV : parking de la crêperie de la Côte Blanche, rue de la Côte Blanche, 27530 Ézy-sur-Eure

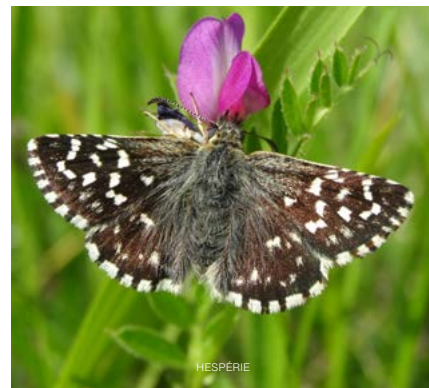
MATÉRIEL À APPORTER : chaussures de randonnée

PARTENAIRE : CD27

Le Conservatoire d'espaces naturels de Normandie vous propose un rallye amusant sur les coteaux d'Ézy-sur-Eure. En famille, partez à la recherche des indices qui vous permettront de résoudre les énigmes sur la faune, la flore et l'histoire du site, et de gagner les lots-surprises. Venez relever le défi !



RALLYE NATURE



HESPERIE

DIMANCHE 2 JUIN DE 14H00 À 17H00

CHASSE AUX TRÉSORS À DOS D'ÂNE



LIEU : les terrasses alluviales des Trois Lacs

INSCRIPTION : <https://lanaturedansleure.fr/>



RDV : Chemin de la messe, à proximité de la croix Saint-Quentin,
27700 Les Trois Lacs

MATÉRIEL À APPORTER : chaussures de randonnée

PARTENAIRE : CD27, La Ferme du Mathou

Armés de filets à papillons, cette après-midi conviviale sera pour tous une excellente occasion de s'amuser en compagnie d'ânes bâtés dans un espace naturel riche en biodiversité. Récoltez les indices lors de la chasse aux trésors et dégustez des sirops de plantes rencontrées sur le chemin pendant la pause «chasse aux papillons».



CHASSE AU TRÉSOR À DOS D'ÂNES

SAMEDI 15 JUIN DE 14H00 À 17H00

DÉCOUVERTE DES COTEAUX AU PAS DES ÂNES



LIEU : les coteaux des Andelys

INSCRIPTION : <https://lanaturedansleure.fr/>



RDV : parking du château Gaillard, 27700 Les Andelys

MATÉRIEL À APPORTER : chaussures de randonnée

PARTENAIRE : CD27, La Ferme du Mathou

Le Conservatoire d'espaces naturels de Normandie vous propose une randonnée en compagnie d'ânes bâtés pour découvrir la richesse des coteaux qui entourent le sublime château Gaillard. Venez profiter de cette excellente occasion de papillonner, entre fleurs comestibles et insectes étonnants. Puis, remontez le temps et laissez-vous conter la formation de la vallée de Seine et des reliefs normands.



CHÂTEAU GAILLARD

SAMEDI 22 JUIN DE 14H00 À 16H30

LE BALLET AILÉ DES DEMOISELLES



LIEU : les prés humides de Corneville-sur-Risle

INSCRIPTION : <https://lanaturedansleure.fr/>



RDV : aire de mise à l'eau des canoés, rue des Ponts Gras, 27500 Corneville-sur-Risle

MATÉRIEL À APPORTER : chaussures de randonnée

PARTENAIRE : CD27

Suivez l'animateur du Conservatoire d'espaces naturels de Normandie au cœur d'une zone humide foisonnante de vie ! Entre reine des prés et papillons nacrés, vous découvrirez les nombreux secrets de cet espace naturel sensible riche en biodiversité. Après une chasse aux papillons et aux libellules qui se plaisent le long de la rivière, vous profiterez d'une pause dégustation.



DEMOISELLE



ANIMATION À CORNEVILLE SUR RISLE

SAMEDI 29 JUIN DE 14H00 À 16H30

LA BIODIVERSITÉ DES COTEAUX DE LA SEINE



LIEU : les coteaux de Saint-Pierre, Vironvay

INSCRIPTION : <https://www.billetweb.fr/la-biodiversite-des-coteaux-de-seine-29-06-2024>



RDV : parking du panorama, route de la chapelle, 27400 Vironvay

MATÉRIEL À APPORTER : chaussures de randonnée

PARTENAIRE : CASE

Partons à la découverte des coteaux Normands ! Le CEN Normandie vous accompagne pour une balade nature à la vue imprenable sur la Seine. Entre fleurs colorées et criquets, vous découvrirez les secrets bien gardés de cet espace naturel sensible, riche en biodiversité.



VIRONVAY

SAMEDI 29 JUIN DE 14H00 À 16H30

LA ZONE HUMIDE À LA LOUPE !



LIEU : la zone humide des Pâtures, le Vaudreuil



INSCRIPTION : <https://www.billetweb.fr/la-zone-humide-a-la-loupe-29-06-2024>

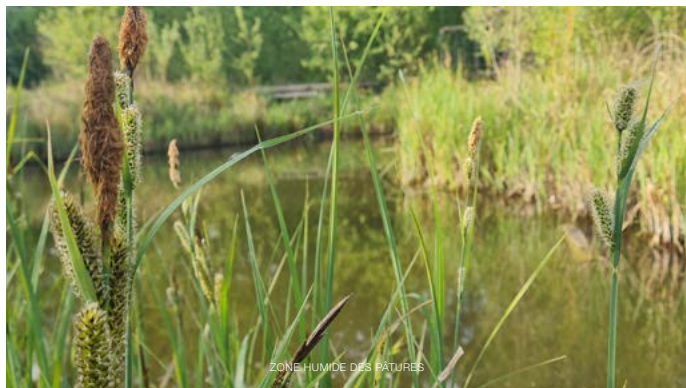


RDV : Parc des Aulnes, le long de la D71, 27100 Le Vaudreuil

MATÉRIEL À APPORTER : chaussures de randonnée

PARTENAIRE : CASE

Partez à la découverte d'une zone humide en constante évolution ! En compagnie de l'animatrice du CEN Normandie, vous en apprendrez davantage sur ces milieux naturels particuliers et vous aurez l'occasion d'observer de plus près la vie qui y foisonne.



ZONE HUMIDE DES PÂTURES

SAMEDI 20 JUILLET DE 14H00 À 16H30

BALADE NATURE SUR LES BERGES DE L'EURE



LIEU : les berges de l'Eure, entre Louviers et Val-de-Reuil



INSCRIPTION : <https://www.billetweb.fr/balade-nature-sur-les-berges-de-leure-20-07-2024>

RDV : précisé lors de l'inscription

MATÉRIEL À APPORTER : chaussures de randonnée

PARTENAIRES : CASE

Venez flâner sur les berges de l'Eure en compagnie d'un animateur passionné. Lors de cette sortie vous découvrirez les espèces qui se plaisent près de l'eau en été comme les frêles demoiselles. Vous en apprendrez plus sur l'intérêt de ces espaces naturels riches en biodiversité.



LES BERGES DE L'EURE

SAMEDI 19 OCTOBRE DE 14H30 À 17H00

LES CHAMPIGNONS DU PIED AU CHAPEAU



LIEU : la côte des communaux, Saint-Didier-des-Bois

INSCRIPTION : <https://lanaturedansleure.fr/>

RDV : chemin des communaux, 27370 Saint-Didier-des-Bois

MATÉRIEL À APPORTER : chaussures de randonnée, un panier en osier et un couteau

PARTENAIRES : CD27, ADN

Le Conservatoire d'espaces naturels de Normandie vous propose une balade à la rencontre des intrigants êtres vivants à chapeaux qui poussent à Saint-Didier-des-Bois : les champignons ! Au programme : initiation à la cueillette de champignons, présentation et détermination des espèces présentes et découverte de la flore patrimoniale du site.



CUEILLETTE DE CHAMPIGNONS



CHAMPIGNONS RECUEILLIS

MERCREDI 23 OCTOBRE DE 14H00 À 17H00

DÉBARDEZ AVEC UN ÂNE !



LIEU : les fontaines des grands riands, Gaudreville-la-Rivière

INSCRIPTION : <https://lanaturedansleure.fr/>

RDV : chemin de l'étang, rue des grands riands, 27190 Gaudreville-la-Rivière

MATÉRIEL À APPORTER : bottes, gants

PARTENAIRES : CD27, La Ferme du Mathou

Avez-vous déjà eu un âne comme collègue de travail ? Lors de cette après-midi ludique, vous découvrirez comment des ânes bâtés peuvent rendre services aux espaces naturels normands. Vous suivrez les professionnels sur ce chantier où bonne humeur rime avec débardage et apprendrez les techniques de coupe et d'évacuation des végétaux grâce à ces animaux attachants.



DÉBARDAJE AVEC DES ÂNES

SAMEDI 4 & DIMANCHE 5 MAI À PARTIR DE 14H00

GROSMEINIL DANS TOUS SES ÉTATS : RALLYE NATURE



LIEU : Château de Gromesnil

INSCRIPTION : sur place



RDV : village de l'animation nature, château de Gromesnil, 76430
Saint-Romain-de-Colbosc

MATÉRIEL À APPORTER : chaussures de randonnée

PARTENAIRE : Communauté urbaine du Havre

Équipés de boîtes loupes et de filets à papillons, vous partirez en famille à la recherche de trésors naturels : une petite bête à 6 pattes, quelque chose de doux.... Lors de cette chasse aux trésors pas comme les autres, rien ne sert de courir... il faut observer pour gagner le gros lot !



RALLYE NATURE

DIMANCHE 12 MAI DE 14H00 À 16H30

ÉVEIL DES SENS SUR LA CÔTE-SAINTE-CATHERINE



LIEU : Côte Sainte Catherine, Rouen

INSCRIPTION : <https://www.billetweb.fr/les-tresors-de-la-cote-sainte-catherine-12-05-2024>

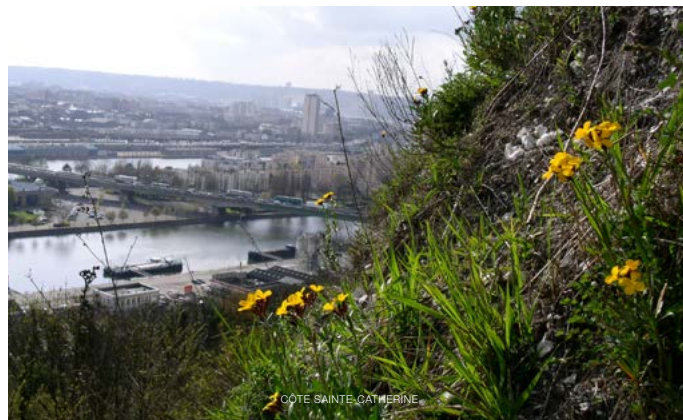


RDV : parking du Panorama, 76000 Rouen

MATÉRIEL À APPORTER : chaussures de randonnée

PARTENAIRE : Métropole Rouen Normandie

Le printemps est là et amène avec lui tout un cortège d'espèces étonnantes qui ont élu domicile sur la Côte-Sainte-Catherine. Venez prendre le temps d'écouter les grillons timides, d'observer les couleurs des papillons et de sentir les plantes méridionales lors d'un temps d'éveil des sens loin du tumulte de la ville.



CÔTE-SAINTE-CATHERINE

SAMEDI 25 MAI DE 9H30 À 12H00

PORTES OUVERTES À LA RÉSERVE



LIEU : Réserve naturelle régionale Côte de la Fontaine, Hénouville

INSCRIPTION : <https://www.billetweb.fr/portes-ouvertes-a-la-reserve-25-05-2024>

RDV : parking du cimetière, rue de l'église, 76840 Hénouville

MATÉRIEL À APPORTER : chaussures de randonnée

PARTENAIRE : Région Normandie

Profitez d'une belle matinée de printemps pour découvrir les secrets que recèle ce site habituellement fermé au public. En famille ou entre amis vous (re)découvrirez les coteaux calcaires de la vallée de la Seine et rencontrerez leurs discrets, mais non moins charmants, habitants.



© Sonia Bena

ANIMATION SUR LA RÉSERVE

DIMANCHE 26 MAI JOURNÉE

AVENTUREZ-VOUS !



LIEU : Site Archéologique de Briga, Eu

INSCRIPTION : sur place



RDV : Ville antique de Briga, site archéologique du Bois l'Abbé, Route de Beaumont, 76260 Eu

PARTENAIRE : CD76

Venez participer à cette après-midi festive ! Stands, animations et ateliers vous seront proposés afin de vous faire découvrir ce site naturel et historique fascinant.



CEPHALANTHERE A GRANDES FLEURS

DIMANCHE 26 MAI DE 14H00 À 16H30

À LA RECHERCHE DES ORCHIDÉES



LIEU : Côte du Roule, Saint-Léger-du-Bourg-Denis

INSCRIPTION : <https://www.seinemaritime.fr/mes-activites/sorties-nature/visites-ens.html>



fête de la
nature

RDV : Parking de la mairie, 76160 Saint-Léger-du-Bourg-Denis

MATÉRIEL À APPORTER : chaussures de randonnée

PARTENAIRE : CD76

Les orchidées fleurissent sur les coteaux normands ! Venez observer leurs jolies couleurs de plus près et découvrir leur mode de vie étrange le temps d'une chasse pas comme les autres.



OPHRYS ABELLE

MERCREDI 29 MAI DE 14H00 À 16H30

À LA DÉCOUVERTE DES ORCHIDÉES DES COTEAUX NORMANDS



LIEU : Saint-Martin-Le-Gaillard

INSCRIPTION : 02 35 50 61 24 / biodiversite.yeres@orange.fr



RDV : précisé lors de l'inscription

fête de la
nature

MATÉRIEL À APPORTER : chaussures de randonnée

PARTENAIRE : Syndicat du Bassin Versant de l'Yères

Venez sillonner les coteaux de cette belle vallée avec une animatrice du Conservatoire d'espaces naturels de Normandie. Vous découvrirez les orchidées colorées qui attirent les insectes au printemps ainsi que les nombreuses plantes méridionales qui se plaisent sous le soleil normand.



ORCHIS BOUC



ORCHIS POURPRES

SAMEDI 8 JUIN DE 10H00 À 16H30

ANIMATION-CHANTIER SUR LES COTEAUX NORMANDS !



LIEU : La Côte de Folleville, Mont-Roty



INSCRIPTION : <https://www.billetweb.fr/animation-chantier-sur-les-coteaux-normands-08-06-2024>



RDV : Mairie, place de l'église, 76220 Mont-Roty

MATÉRIEL À APPORTER : pique-nique, gants

PARTENAIRE : NATURA 2000

Guidés par une animatrice nature et un technicien du CEN Normandie, venez découvrir la faune et la flore spécifique de ce superbe coteau calcaire. Après l'observation des papillons et orchidées, vous pourrez enfiler vos gants et participer à la conservation de ce milieu remarquable.



CHANTIER NATURE

DIMANCHE 23 JUIN DE 14H00 À 16H30

LES TRÉSORS DE LA CÔTE SAINTE CATHERINE



LIEU : Côte Sainte Catherine, Rouen



INSCRIPTION : <https://www.billetweb.fr/la-biodiversite-de-la-cote-sainte-catherine-23-06-2024>

RDV : parking du Panorama, 76000 Rouen

MATÉRIEL À APPORTER : chaussures de randonnée

PARTENAIRE : Métropole Rouen Normandie

Équipés de boîtes loupes et de filets à papillons, vous partirez en famille à la recherche de trésors naturels du coteau : une petite bête à 6 pattes, quelque chose de doux... Lors de cette chasse aux trésors pas comme les autres, rien ne sert de courir... il faut observer pour gagner le gros lot !



CÔTE SAINTE-CATHERINE

DIMANCHE 30 JUIN DE 14H00 À 16H30

OBSERVONS ET DESSINONS LES PLANTES DE LA TOURBIÈRE



LIEU : tourbière d'Heurteauville



INSCRIPTION : <https://www.seinemaritime.fr/mes-activites/sorties-nature/visites-ens.html>



RDV : parking de la tourbière, Rue de la Charretière, 76940 Heurteauville

MATÉRIEL À APPORTER : chaussures de randonnée

PARTENAIRE : CD76

Suivez l'animatrice nature du Conservatoire d'espaces naturels de Normandie sur les traces d'une plante pas comme les autres : la Drosera. Cette plante carnivore a plus d'un tour dans son sac ! Observez et sortez vos crayons pour cette initiation au dessin naturaliste.



TOURBIÈRE D'HEURTEAUVILLE

MERCREDI 3 JUILLET DE 14H00 À 15H30

DÉCOUVERTE DE LA BIODIVERSITÉ DE LA CÔTE SAINTE-CATHERINE



LIEU : Côte Sainte Catherine, Rouen



INSCRIPTION : <https://rouen.fr/renaturation-ateliers>

RDV : parking du Panorama, 76000 Rouen

MATÉRIEL À APPORTER : chaussures de randonnée

PARTENAIRE : Ville de Rouen

Prenez de la hauteur pour découvrir les étonnants habitants de la Côte-Sainte-Catherine. Accompagnés par un guide passionné, vous partirez à la recherche des plantes méridionales ainsi que des nombreux criquets et papillons qui se plaisent sur nos coteaux normands.



ANIMATION SUR LA CÔTE SAINTE-CATHERINE

DIMANCHE 21 JUILLET DE 14H00 À 16H30

CHASSE AUX TRÉSORS SUR LA CÔTE SAINTE CATHERINE



LIEU : Côte Sainte Catherine, Rouen



INSCRIPTION : <https://www.billetweb.fr/chasse-aux-tresors-sur-la-cote-sainte-catherine-21-07-2024>

RDV : parking du Panorama, 76000 Rouen

MATÉRIEL À APPORTER : chaussures de randonnée

PARTENAIRE : Métropole Rouen Normandie

Équipés de boîtes loupes et de filets à papillons, vous partirez en famille à la recherche de trésors naturels : une petite bête à 6 pattes, quelque chose de doux.... Lors de cette chasse aux trésors pas comme les autres, rien ne sert de courir... il faut observer pour gagner le gros lot !



CHASSE AUX TRÉSORS

DIMANCHE 15 SEPTEMBRE DE 14H00 À 16H30

BALADE NATURE SUR LA CÔTE SAINTE CATHERINE



LIEU : Côte Sainte Catherine, Rouen



INSCRIPTION : <https://www.billetweb.fr/balade-nature-sur-la-cote-sainte-catherine-15-09-2024>

RDV : parking du Panorama, 76000 Rouen

MATÉRIEL À APPORTER : chaussures de randonnée

PARTENAIRE : Métropole Rouen Normandie

Venez flâner avec le Conservatoire d'espaces naturels de Normandie sur la Côte-Sainte-Catherine. Entre formation géologique et usages à travers l'histoire, vous redécouvrirez ces montagnes normandes et vous en apprendrez davantage sur la gestion des espaces naturels.



PANORAMA DE LA CÔTE SAINTE-CATHERINE

DIMANCHE 22 SEPTEMBRE DE 14H30 À 17H00

DÉCOUVRONS LA VALLEUSE AVEC NOS 5 SENS



LIEU : valleuse d'Antifer, le Tilleul



INSCRIPTION : <https://www.seinemaritime.fr/mes-activites/sorties-nature/visites-ens.html>



RDV : parking Plage Valleuse d'Antifer, rue du Moulin, 76790 Le Tilleul

MATÉRIEL À APPORTER : chaussures de randonnée

PARTENAIRE : CD76

Au grés de vos 5 sens, laissez-vous guider dans cette mosaïque de milieux naturels qui borde le littoral. Entre plantes comestibles et oiseaux des falaises, venez respirer un bon bol d'air marin !



VALLEUSE D'ANTIFER

SAMEDI 28 SEPTEMBRE DE 14H00 À 17H30

RECENSEMENT PARTICIPATIF DES MARES



LIEU : Saint-Arnoult

INSCRIPTION : <https://www.billetweb.fr/recensement-participatif-des-mares-28-09-2024>



RDV : parking de l'école Primaire Publique, Allée des Peupliers, 76490 Saint-Arnoult

MATÉRIEL À APPORTER : bottes

PARTENAIRE : AESN, FEDER, Parc Naturel Régional des Boucles de la Seine, Caux Seine Agglo

En partenariat avec le Parc Naturel Régional des Boucles de la Seine Normande et Caux Seine agglo, le CEN Normandie organise un recensement participatif des mares de la commune de Saint-Arnoult. Déambulez dans la commune à la recherche des mares et découvrez leurs richesses cachées !



RECENSEMENT PARTICIPATIF



RECHERCHE DE MARES

MERCREDI 20 OCTOBRE DE 14H00 À 16H30

CHAPEAU LES CHAMPIGNONS !



LIEU : les roches d'Orival

INSCRIPTION : <https://www.seinemaritime.fr/mes-activites/sorties-nature/visites-ens.html>

RDV : parking de la maison des forêts, rue de pavillon, 76500 Orival

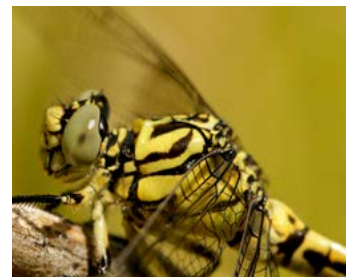
MATÉRIEL À APPORTER : chaussures de randonnée, panier en osier et couteau

PARTENAIRE : CD76

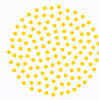
Du pied au chapeau vous saurez tout sur ces êtres vivants hors du commun et leur vie cachée. Grâce à des animateurs passionnés, vous pourrez identifier votre récolte et repartir avec votre cueillette.



DÉCOUVREZ, PARTICIPEZ ET PROTÉGEZ



MES PETITES NOTES



MES PETITES NOTES





VOUS AIMEZ NOS ACTIONS ? SOUTENEZ-NOUS !

Le Conservatoire d'espaces naturels de Normandie mène des actions concrètes au service de la CONNAISSANCE, de la GESTION, de la PRÉSERVATION, de la VALORISATION des espaces naturels et de la BIODIVERSITÉ en Normandie et ACCOMPAGNE les politiques publiques sur les questions environnementales. En nous soutenant, vous donnez du poids à notre mission et aidez la nature proche de chez vous.

ADHÉRER AU CEN NORMANDIE, C'EST AVOIR LA POSSIBILITÉ DE :

- Participer aux sorties nature proposées tout au long de l'année,
- Obtenir des informations sur les espaces naturels,
- Bénéficier de formations d'initiation gratuites,
- Participer à différentes soirées thématiques,
- Apporter une aide bénévole lors d'inventaires naturalistes, chantiers...
- S'investir en devenant Conservateur bénévole d'un site ou relais local d'un territoire,
- Intégrer des groupes de travail et participer au fonctionnement de l'association...

ADHÉREZ EN LIGNE SUR NOTRE SITE

 WWW.CEN-NORMANDIE.FR

Le Conservatoire d'espaces naturels de Normandie est une association agréée au titre de la protection de l'Environnement par le Ministère de l'Écologie, du Développement durable et de l'Énergie et au titre des associations de jeunesse et d'éducation populaire.

ADHÉSION 2024

JE SOUTIENS L'ACTION DU CONSERVATOIRE D'ESPACES NATURELS DE NORMANDIE

Première adhésion

Renouvellement

ADHÉSION INDIVIDUELLE :

Nom et Prénom :

ADHÉSION AU TITRE D'UNE ASSOCIATION OU D'UNE COLLECTIVITÉ :

Nom de la structure :

Nom du représentant :

Adresse :

CP : Ville :

Tél :

Mail :



ADHÉSION 2024

Adhésion individuelle : 5 €

Adhésion au titre d'une association : 30 €

Adhésion au titre d'une collectivité : 30 €

Devenir membre donateur : €

Je souhaite recevoir LA LETTRE D'INFORMATION du

Conservatoire d'espaces naturels de Normandie par mail :

@

COMMENT AVEZ-VOUS CONNU NOTRE ASSOCIATION ?



Bulletin à retourner accompagné de votre règlement à l'ordre du
CONSERVATOIRE D'ESPACES NATURELS DE NORMANDIE

SITE DE ROUEN : Rue Pierre de Coubertin BP 424, 76805 Saint-Étienne-du-Rouvray

ou SITE DE CAEN : 320 Quartier du Val, 14000 Hérouville-Saint-Clair

ou adhérez en ligne : [ici !](https://www.cen-normandie.fr)

NOS FINANCEURS 2024



RETROUVEZ TOUTS LES PARTENAIRES DU CONSERVATOIRE D'ESPACES NATURELS
DE NORMANDIE SUR NOTRE SITE INTERNET

[WWW.CEN-NORMANDIE.FR](https://www.cen-normandie.fr)



Conservatoire
d'espaces naturels
Normandie

À BIENTÔT !



WWW.CEN-NORMANDIE.FR

SITE DE ROUEN : Rue Pierre de Coubertin BP 424, 76805 Saint-Étienne-du-Rouvray

SITE DE CAEN : 320 quartier du Val, 14200 Hérouville-Saint-Clair

SIÈGE SOCIAL

